

ỦY BAN NHÂN DÂN THÀNH PHỐ HỒ CHÍ MINH
SỞ XÂY DỰNG



SỔ TAY

TRỒNG VÀ CHĂM SÓC CÂY XANH

TRONG KHUÔN VIÊN TỔ CHỨC, CÁ NHÂN
TRÊN ĐỊA BÀN THÀNH PHỐ HỒ CHÍ MINH



LỜI NGỎ

Cây xanh có vai trò quan trọng trong đô thị và đời sống con người. Nhà nước luôn khuyến khích các tổ chức, cá nhân trồng nhiều cây xanh để cải tạo môi trường và cảnh quan. Tuy nhiên, khi trồng và duy trì cây xanh, chúng ta phải đảm bảo 2 mục tiêu là **mỹ quan và an toàn**.

Trước khi trồng cây, bạn cần xác định **mục đích trồng cây** để có lựa chọn phù hợp mang đến hiệu quả cho cá nhân và cộng đồng xung quanh. Ngày nay, xu hướng phổ biến là chọn trồng những cây to lớn, quý hiếm nhằm làm tăng giá trị công trình và rút ngắn thời gian nuôi dưỡng. Tuy nhiên theo thời gian, lựa chọn này sẽ dần thay đổi, mọi người sẽ trồng cây thân thiện với cảnh quan xung quanh và hướng đến yếu tố bền vững.

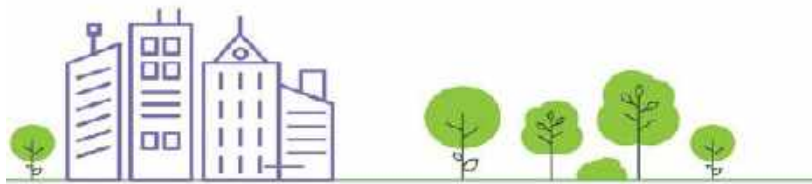
Thế giới cây xanh vô cùng phong phú, đa dạng. Phương pháp trồng, chăm sóc cây có thể sẽ có chút khác biệt tại những thời điểm và khu vực khác nhau. Do đó, đây không phải là tài liệu kỹ thuật chuyên ngành mà là những chia sẻ với cộng đồng về **nguyên tắc cơ bản** trồng và chăm sóc cây xanh với mong muốn hệ thống cây xanh của thành phố ngày càng phát triển.

SỞ XÂY DỰNG



MỤC LỤC

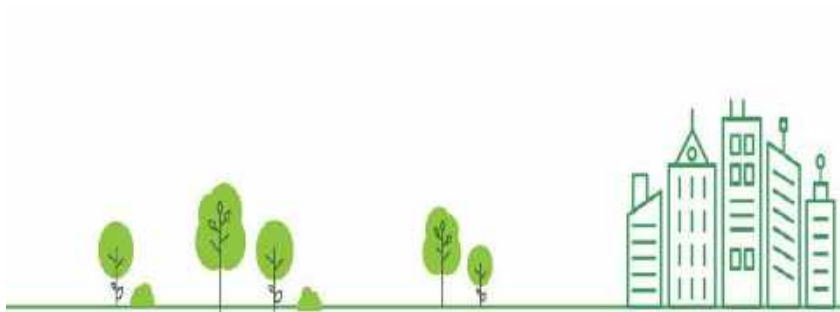
TRỒNG, CHĂM SÓC VÀ QUẢN LÝ CÂY XANH	1
1. Lựa chọn vị trí trồng cây	2
2. Tìm hiểu về đặc điểm của cây dự kiến trồng.....	3
3. Chuẩn bị cây trồng.....	4
4. Trồng cây	5
5. Cắt tỉa cây xanh.....	8
6. Bảo vệ cây xanh khi thi công công trình.....	12
7. Những dấu hiệu cây xanh mất an toàn.....	13
8. Quản lý cây xanh	17
CÁC CƠ QUAN, ĐƠN VỊ QUẢN LÝ CÔNG VIÊN, CÂY XANH BÓNG MÁT TRÊN ĐỊA BÀN THÀNH PHỐ HỒ CHÍ MINH	18



TRỒNG, CHĂM SÓC VÀ QUẢN LÝ CÂY XANH

Đây là 8 nội dung cơ bản để trồng và chăm sóc cây xanh. Tùy theo điều kiện cụ thể của từng công trình mà bạn lựa chọn, vận dụng linh hoạt để thực hiện:

1. Lựa chọn vị trí trồng cây
2. Tìm hiểu về đặc điểm của cây dự kiến trồng
3. Chuẩn bị cây trồng
4. Trồng cây
5. Cắt tỉa cây xanh
6. Bảo vệ cây xanh khi thi công công trình
7. Những dấu hiệu cây xanh mất an toàn
8. Quản lý cây xanh

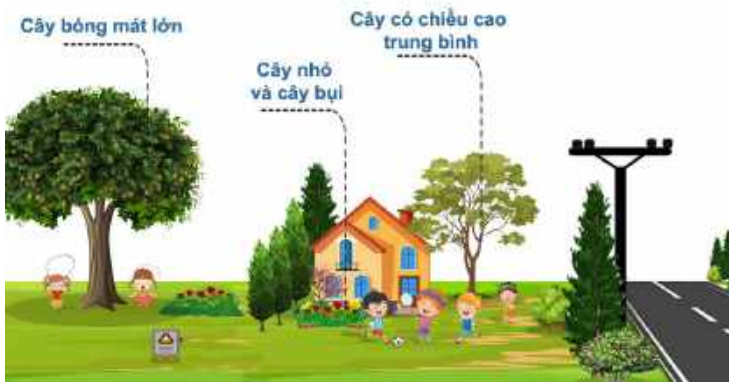


1. LỰA CHỌN VỊ TRÍ TRỒNG CÂY

Bạn cần “chọn đúng cây - đúng nơi trồng” để cây xanh phát triển ổn định (rễ và tán), an toàn và phát huy hết những ưu điểm.

4 điều bạn cần lưu tâm đến vị trí trồng cây là: ánh sáng; gió; không gian xung quanh; điều kiện cấp, thoát nước.

LỰA CHỌN ĐÚNG VỊ TRÍ TRỒNG CÂY



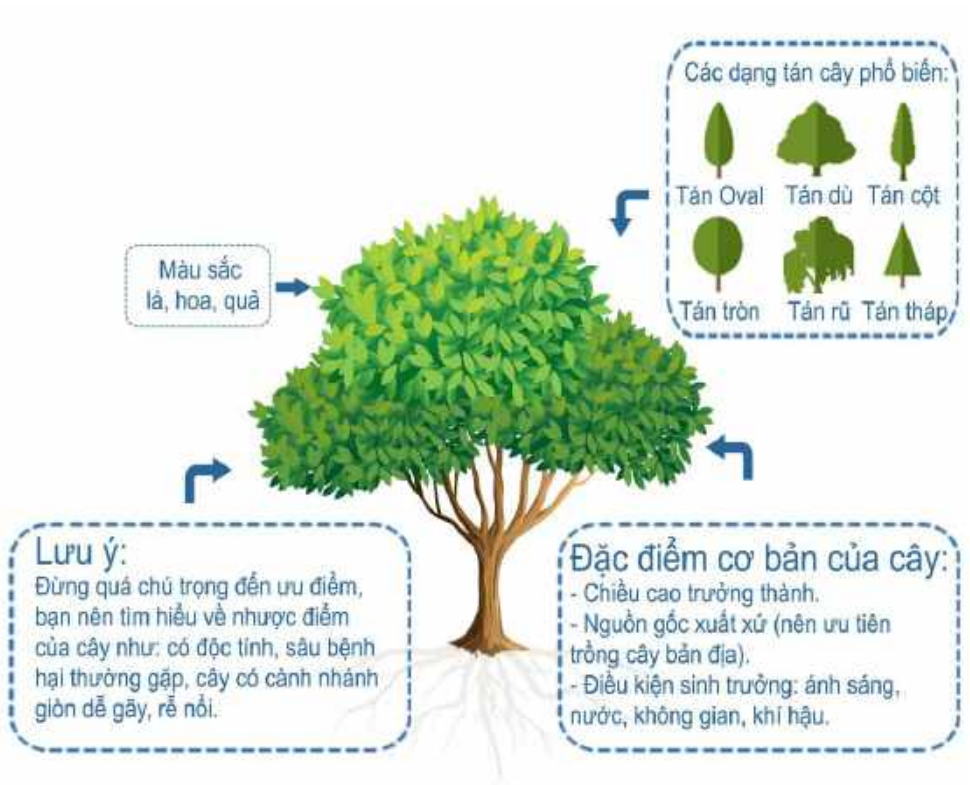
LỰA CHỌN SAI VỊ TRÍ TRỒNG CÂY



2. TÌM HIỂU ĐẶC ĐIỂM CÂY TRỒNG

Việc hiểu rõ đặc điểm cây xanh giúp bạn trồng và chăm sóc cây xanh tốt hơn. Bạn có thể dễ dàng tìm hiểu thông tin về các loài cây xanh phổ biến thông qua việc tra cứu từ sách báo, internet, tư vấn của các chuyên gia hoặc nhà khoa học.

Tuy nhiên một số những đặc điểm mà bạn cần lưu ý đến là:



Lưu ý:

Đừng quá chú trọng đến ưu điểm, bạn nên tìm hiểu về nhược điểm của cây như: có độc tính, sâu bệnh hại thường gặp, cây có cành nhánh giòn dễ gãy, rễ nổi.

Đặc điểm cơ bản của cây:

- Chiều cao trưởng thành.
- Nguồn gốc xuất xứ (nên ưu tiên trồng cây bản địa).
- Điều kiện sinh trưởng: ánh sáng, nước, không gian, khí hậu.

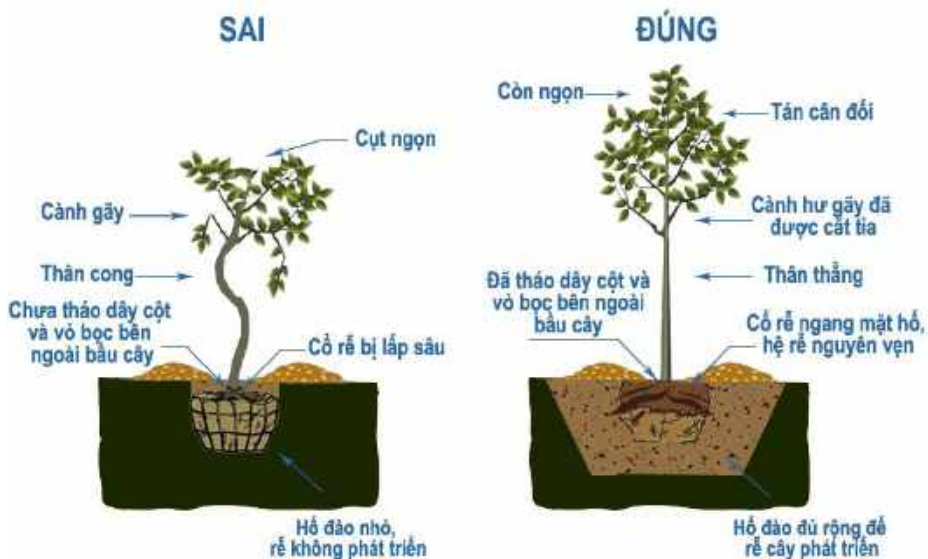
3. CHUẨN BỊ CÂY TRỒNG

Nếu thuận lợi, bạn nên kiểm tra cây ngay tại vườn ươm. Khi chọn cây, ngoài các đặc điểm về thẩm mỹ bên ngoài, bạn nên chú ý đến 4 yếu tố:

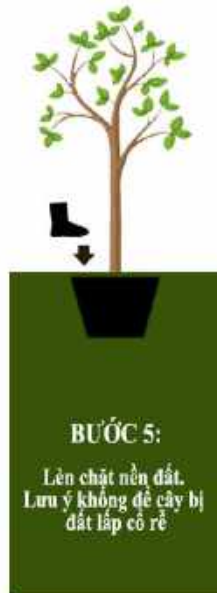
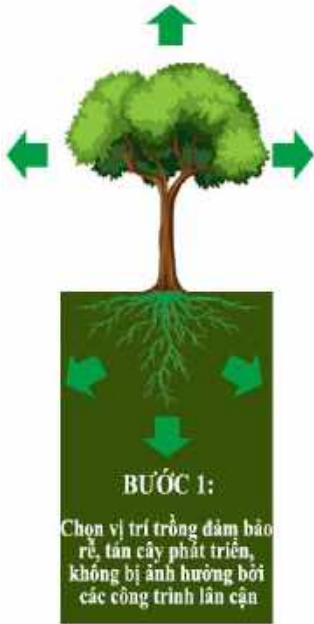
- **Rễ cây:** nguyên vẹn, không bị cắt xén. Rễ cây nguyên vẹn là 1 trong những yếu tố then chốt để đảm bảo cây xanh khỏe mạnh, phát triển vững vàng; nhất là khi bạn muốn chọn trồng những cây kích thước lớn.
- **Thân cây:** tương đối thẳng, không có vết thương.
- **Tán cây:** chọn cây có ngọn, phân cành cân đối.
- **Quy cách cây:** nên trồng cây có kích thước ban đầu vừa phải, chiều cao cây không quá 4m, đường kính gốc không quá 12cm, để cây sinh trưởng, phát triển an toàn về sau.



Lưu ý: do khó khăn trong quá trình bứng cây và vận chuyển, đa phần nhà vườn hiện nay đều cắt ngọn rễ và tán lá, nhất là đối với các cây có kích thước lớn. Điều này tiềm ẩn nhiều nguy hiểm về việc cây dễ ngã đổ khi gặp thời tiết bất lợi.



4. TRỒNG CÂY








Chống giữ cho cây mới trồng

Mục đích của việc chống giữ là giúp cây xanh **phát triển vững vàng theo trục thẳng đứng**. Thời gian duy trì cây chống trong tối đa là 2 năm. Một số lưu ý khác:

✿ Không nên dùng cây chống để **cố định hoàn toàn cây** (không thể lay động). Điều này sẽ làm hạn chế sự phát triển của hệ rễ chính và sức chống chịu của cây.

✿ Khi chống cây phải đảm bảo không làm trầy xước, gây ra các vết thương trên thân cây.

<p>1. Cách chống sử dụng 1 cây chống:</p> 	 <p><i>Cây chống không phù hợp với kích thước cây</i></p>
<p>2. Cách chống sử dụng 2 hoặc 3 cây chống:</p> 	 <p><i>Cây chống tạo vết thương trên thân cây</i></p>
<p>3. Cách chống neo:</p>  <p>Lưu ý: Tùy vào đặc điểm từng loại cây. Tùy vào điều kiện đất trồng, khí hậu. Bà ta chọn những cách chống cho phù hợp, đảm bảo cây sinh trưởng và phát triển theo trục thẳng đứng.</p>	 <p><i>Cây chống ảnh hưởng đến sức sống cây</i></p>

Có nên xây bồn xung quanh gốc cây?

Trong các trường học thường xây bồn xung quanh gốc cây. Tuy nhiên, đa số bồn cây nhỏ và xung quanh là bê tông nên đã làm hạn chế không gian phát triển của rễ cây (nhất là các cây có tán rộng như Phượng, Bàng) tạo hiện tượng rễ vòng, rễ cuộn, nổi và làm cây dễ ngã đổ khi có mưa, giông, gió.



Rễ bị vòng, cuộn do bồn cây quá nhỏ



Một số gợi ý về hình thức ghế ngồi xung quanh gốc cây

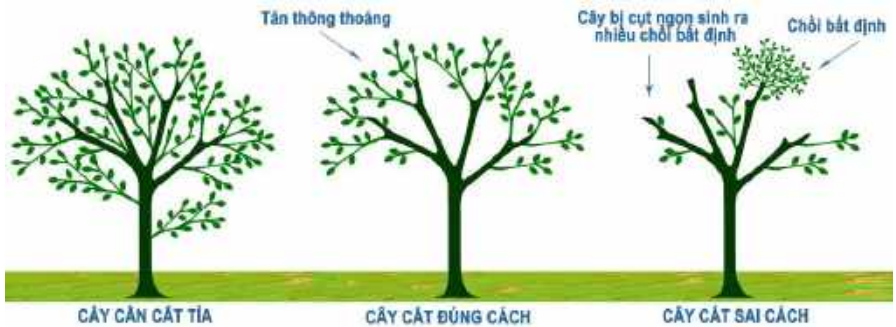


5. CẮT TỈA CÂY XANH

Ngoài tưới nước, bón phân theo định kỳ thì công tác cắt tỉa cây xanh đóng vai trò vô cùng quan trọng.

Trong điều kiện đô thị, nếu cây xanh **không được cắt tỉa** hoặc **cắt tỉa không đúng kỹ thuật** cũng sẽ ảnh hưởng đến sinh trưởng, mất an toàn và mỹ quan.

Công tác cắt tỉa cây xanh nên được giao cho đơn vị chuyên ngành có kinh nghiệm và đầy đủ trang thiết bị thực hiện.



Chồi bất định là một dạng chồi tái sinh, phát triển từ thân, cành chính của cây nhưng không hình thành từ lõi gỗ nên có cấu trúc liên kết yếu. Cành phát triển từ chồi bất định rất dễ gãy tét, gây mất an toàn, để lại vết thương lớn trên thân.



Cần cắt tỉa định kỳ như thế nào?

Thực hiện định kỳ 04 tháng/ 01 lần đối với nhóm cây có tốc độ tăng trưởng nhanh như: Bò cạp nước, Giáng hương lá lớn, Lim sét, Phượng vĩ, Me tây, Sọ khỉ,...

Thực hiện định kỳ 06 tháng/ 01 lần đối với nhóm cây có tốc độ tăng trưởng trung bình và chậm như: Giáng hương lá nhỏ, Lát hoa, Me chua, Long não, Sấu, Kèn hồng, Muồng hoa đào, Mát hai cánh, Cóp hoa trắng, Cẩm lai, Cẩm xe, Gõ mật, Gõ đỗ, Lộc vừng, Vàng anh, Nhạc ngựa, Viêt, Giá tỵ, Lim xanh, Mặc nưa, Vắp,...

Công tác kiểm tra, lấy nhánh khô đối với nhóm cây họ Sao, Dầu là 04 tháng/ 01 lần.

Thực hiện đột xuất khi ghi nhận, phát hiện cành, tán có dấu hiệu, nguy cơ gây mất an toàn.



Các phương pháp cắt tỉa cây xanh cơ bản

- **Tỉa thưa tán:** nhằm tạo khoảng trống cho gió lùa qua và để cây tập trung nuôi dưỡng các cành chính. Khuyến nghị thực hiện đối với cây có kích thước chiều cao từ 6m trở lên.



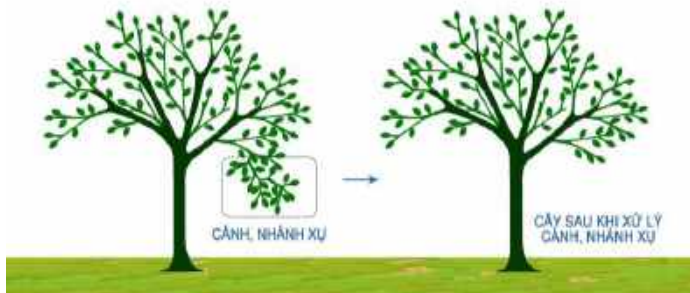
- **Nâng cao tán:** nhằm điều tiết sự phát triển của cây và để định hình dáng cây trưởng thành. Hình thức cắt tỉa này không nên thực hiện đột ngột và với cây có kích thước dưới 6m.



- **Thu gọn tán cây:** nhằm đảm bảo an toàn và hạn chế xung đột với các công trình lân cận. Thực hiện đối với các cây đã trưởng thành và định hình bộ khung, tán cây.



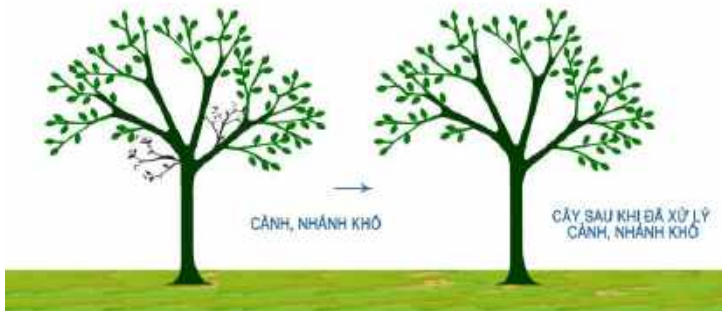
Cắt cành, nhánh xụ: là việc cắt, mé các nhánh vươn dài, dày chồi để tạo thông thoáng và gọn tán.



Cắt cành, nhánh bị khiếm khuyết, hư hại và sâu bệnh: là việc loại bỏ những cành, nhánh có biểu hiện khiếm khuyết, không đảm bảo an toàn.



Cắt cành, nhánh khô: là việc loại bỏ cành, nhánh bị khô; cành, nhánh có dấu hiệu, đang khô dần.



6. BẢO VỆ CÂY XANH KHI THI CÔNG CÔNG TRÌNH

Trong trường hợp có công trình thi công lân cận cây xanh, chúng ta phải khảo sát kỹ và có giải pháp phù hợp để không ảnh hưởng đến thân, hệ rễ và tán cây.

Bảo vệ thân cây, chống va đập



Dựng hàng rào bảo vệ phạm vi rễ cây nhiều nhất có thể



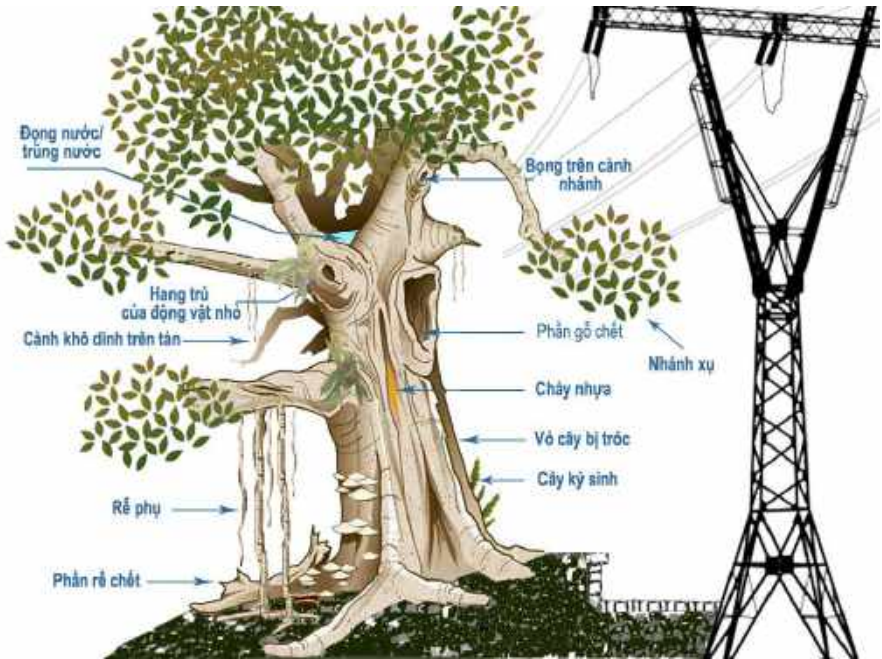
Tránh đào xới gần cây xanh



7. NHỮNG DẤU HIỆU CÂY XANH MẤT AN TOÀN

Cây xanh là một cơ thể sống, khi cây có vấn đề về sức khỏe thì ít nhiều đều có những biểu hiện ra bên ngoài. Ở các nước phát triển việc kiểm tra cây xanh vẫn thực hiện qua quan sát những dấu hiệu bất thường bên ngoài của cây. Máy móc, thiết bị hiện đại chỉ là công cụ hỗ trợ để củng cố nhận định, xác định giải pháp xử lý cây xanh.

Nếu trong khuôn viên và khu vực công cộng xung quanh bạn có những cây xanh có dấu hiệu nguy hiểm thì chúng ta phải kiểm tra, xử lý hoặc báo cơ quan, đơn vị chức năng để có biện pháp xử lý kịp thời, đảm bảo an toàn.



HÃY THEO DÕI NHỮNG THAY ĐỔI BÊN NGOÀI CỦA CÂY XANH



Một số dấu hiệu nguy hiểm trên cây

Cây chết



Cây nhóm gốc

(mặt bằng xung quanh gốc cây có vết nứt, nhô cao)



Cây có vết nứt trên thân, cành



Cây có cành, nhánh khô



Mối ở gốc cây



Mối ở thân cây



Cây bị mục gốc



Cây bị mục, bong tại thân



Nấm tại gốc cây



Nấm tại thân cây



Cây có rễ bó vòng
(vì trồng trong không gian hẹp)



Cây có nổi rễ, bó vòng



8. QUẢN LÝ CÂY XANH

Theo quy định trong Nghị định 64/2010/NĐ-CP năm 2010 của Chính phủ về quản lý cây xanh đô thị thì tổ chức, cá nhân tự chịu trách nhiệm trong việc trồng, chăm sóc, bảo vệ cây xanh trong khuôn viên do mình quản lý. Do đó, để quản lý cây xanh đảm bảo mỹ quan và an toàn thì tổ chức, cá nhân có trách nhiệm lựa chọn đơn vị có đủ kinh nghiệm và phương tiện để thực hiện chăm sóc, duy trì thường xuyên. Trong quá trình quản lý, các đơn vị cần lập sổ theo dõi quá trình trồng và chăm sóc cây xanh.

Chính quyền địa phương thường xuyên kiểm tra, hỗ trợ việc quản lý, chăm sóc cây xanh bóng mát trong các cơ quan, đơn vị, trường học.

Đồng thời, đối với các cây xanh có chiều cao từ 10 m trở lên; cây bảo tồn trong khuôn viên của các tổ chức, cá nhân thì khi muốn chặt hạ phải có giấy phép của Sở Xây dựng hoặc Ủy ban nhân dân Quận, Huyện.

Tại khu vực công cộng như: vỉa hè, dải phân cách, công viên, vườn hoa, mảng xanh công cộng, các tổ chức, cá nhân không được tự ý trồng mới, thay thế, chặt hạ, tỉa cành, nhánh khi chưa có ý kiến đồng ý của cơ quan quản lý.



CÁC CƠ QUAN, ĐƠN VỊ QUẢN LÝ CÔNG VIÊN, CÂY XANH BÓNG MÁT TRÊN ĐỊA BÀN THÀNH PHỐ HỒ CHÍ MINH

a. Phản ánh sự cố

Tổng đài tiếp nhận thông tin sự cố hạ tầng kỹ thuật 1022

b. Cơ quan quản lý Nhà nước lĩnh vực công viên cây xanh

Sở Xây dựng Thành phố Hồ Chí Minh

Đ/c: 60 Trương Định, Phường 7, Quận 3

ĐT: 028.39325945 - 028.39326214 - Fax: 028.39325269

<https://soxaydung.hochiminhcity.gov.vn>

c. Các cơ quan quản lý trực tiếp

Trung tâm Quản lý Hạ tầng Kỹ thuật Thành phố Hồ Chí Minh

Đ/c: 3 Đường 3 tháng 2, Phường 11, Quận 10

ĐT: 028.39291500 - Fax: 028.39291490

Ủy ban nhân dân Quận 1

Đ/c: 47 Lê Duẩn, Phường Bến Nghé, Quận 1

ĐT: 028.38295288 - 028.38296314 - Fax: 028.38298327

Ủy ban nhân dân Quận 2

Đ/c: 168 Trương Văn Bang, khu phố 1, Phường Thạnh Mỹ Lợi, Quận 2

ĐT: 028.37400509 - Fax: 028.37470225

Ủy ban nhân dân Quận 3

Đ/c: 185 Cách Mạng Tháng Tám, Phường 4, Quận 3

ĐT: 028.38396893 - 028.38398253 - Fax: 028.38323783

Ủy ban nhân dân Quận 4

Đ/c: 5 Đoàn Như Hải, Phường 12, Quận 4

ĐT: 028.39400437 - Fax: 028.39400064

Ủy ban nhân dân Quận 5

Đ/c: 203 An Dương Vương, Phường 8, Quận 5

ĐT: 028.38550250 - 028.38556562 - 028.38556843 - Fax: 028.38559895

Ủy ban nhân dân Quận 6

Đ/c: 107 Cao Văn Lầu, Phường 1, Quận 6

ĐT: 028.38552700 - Fax: 028.38551582

Ủy ban nhân dân Quận 7

Đ/c: 07 Tân Phú, Phường Tân Phú, Quận 7

ĐT: 028.37851032 - 028.37851969 - Fax: 028.37851615

Ủy ban nhân dân Quận 8

Đ/c: 04 Đường 1011, Phường 5, Quận 8

ĐT: 028.54311355 - 028.54311366 - 028.54314310 - Fax: 028.54311388

Ủy ban nhân dân Quận 9

Đ/c: 304 Xa lộ Hà Nội, Phường Hiệp Phú, Quận 9

ĐT: 028.38973056 - Fax: 028.38973293

Ủy ban nhân dân Quận 10

Đ/c: 474 đường Ba Tháng Hai, Phường 14, Quận 10

ĐT: 028.38655750 - 028.38655907 - Fax: 028.38655909

Ủy ban nhân dân Quận 11

Đ/c: 270 Bình Thới, Phường 10, Quận 11
ĐT: 028.39634490 - Fax: 028.39633101

Ủy ban nhân dân Quận 12

Đ/c: 01 Lê Thị Riêng, Phường Tân Thới An, Quận 12
ĐT: 028.38916027 - Fax: 028.38917623

Ủy ban nhân dân Quận Thủ Đức

Đ/c: 43 Nguyễn Văn Bá, Quận Thủ Đức
ĐT: 028.38966801 - Fax: 028.38960112

Ủy ban nhân dân Quận Tân Phú

Đ/c: 70A Thoại Ngọc Hầu, Phường Hòa Thạnh, Quận Tân Phú
ĐT: 028.54088300 - 028.54088297 - Fax: 028.54088302

Ủy ban nhân dân Quận Gò Vấp

Đ/c: 19 Quang Trung, Phường 10, Quận Gò Vấp
ĐT: 028.38941929 - Fax: 028.38941929

Ủy ban nhân dân Quận Tân Bình

Đ/c: 387 A Trường Chinh, Phường 14, Quận Tân Bình
ĐT: 028.54341498 - 028.54341499 - Fax: 028.54341510

Ủy ban nhân dân Quận Bình Thạnh

Đ/c: 06 Phan Đăng Lưu, Phường 14, Quận Bình Thạnh
ĐT: 028.38412366 - Fax: 028.38417903

Ủy ban nhân dân Quận Bình Tân

Đ/c: 521 Kinh Dương Vương, Phường An Lạc, Quận Bình Tân
ĐT: 028.38750307 - Fax: 028.38752855

Ủy ban nhân dân Quận Phú Nhuận

Đ/c: 155 Nguyễn Văn Trỗi, Phường 11, Quận Phú Nhuận
ĐT: 028.38443921 - 028.38475873 - 028.38443063 - Fax: 028.38475873

Ủy ban nhân dân Huyện Bình Chánh

Đ/c: E8/9A Nguyễn Hữu Trí, Thị trấn Tân Túc, Huyện Bình Chánh
ĐT: 028.37602141 - 028.37602490 - 028.37602136 - Fax: 028.37602246

Ủy ban nhân dân Huyện Cần Giờ

Đ/c: Lương Văn Nho, Khu phố Giồng Ao, Thị trấn Cần Thạnh, Huyện Cần Giờ
ĐT: 028.38740203 - Fax: 028.38740211

Ủy ban nhân dân Huyện Nhà Bè

Đ/c: 330 Nguyễn Bình, Ấp 1, Xã Phú Xuân, Huyện Nhà Bè
ĐT: 028.37828440 - Fax: 028.37828405

Ủy ban nhân dân Huyện Củ Chi

Đ/c: 77 Tỉnh lộ 8, Khu phố 7, Thị trấn Củ Chi, Huyện Củ Chi
ĐT: 028.38920215 - Fax: 028.38920263

Ủy ban nhân dân Huyện Hóc Môn

Đ/c: 01 Lý Nam Đế, Thị trấn Hóc Môn, Huyện Hóc Môn
ĐT: 028.38910404 - Fax: 028.38910403



**TRỒNG NHIỀU CÂY XANH
MÔI TRƯỜNG TRONG LÀNH**

SỞ XÂY DỰNG TP. HỒ CHÍ MINH

Địa chỉ: 60 Trương Định, Phường 7, Quận 3, TP.HCM

Điện thoại: 028.39325945 - 028.39326214 - Fax: 028.39325269

<https://soxaydung.hochiminhcity.gov.vn>